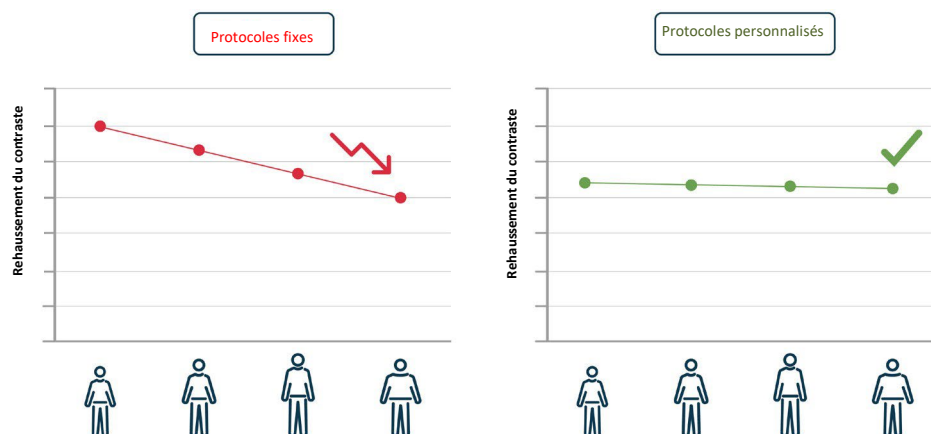


Protocoles Smart. Parce que chaque patient est différent.

L'utilisation de ce produit n'a pas encore été autorisée en vertu des lois canadiennes.

Adopter la personnalisation des protocoles d'injection en clinique

Chaque jour, une population diversifiée de patients présente des défis uniques en matière d'imagerie. Il est reconnu que le rehaussement du contraste diminue à mesure que la taille du patient augmente et que des protocoles personnalisés peuvent contribuer à l'uniformité des images^{1,2,3,4}.



Cependant, la personnalisation des protocoles pour chaque examen a été jugée peu pratique. De nombreux facteurs liés au patient et à l'intervention nécessitent des calculs manuels ou des tables de recherche complexes, ce qui peut prendre un temps précieux et entraîner des erreurs. Et à mesure que la technologie de numérisation évolue, il est devenu encore plus difficile d'établir des protocoles, puisqu'il est maintenant possible d'utiliser des tensions de tube plus faibles pour réduire la dose de rayonnement administrée aux patients. De plus, afin de maintenir un degré de rehaussement du contraste similaire selon différentes tensions de tube, il faut aussi adapter le débit d'administration d'iode et la charge en iode^{5,6}. C'est tout un casse-tête pour le personnel de radiologie, qui a déjà atteint ses limites.

Un flux de travail axé sur le patient pour des soins personnalisés

Le système d'injection pour tomodensitométrie (TDM) MEDRAD® Centargo de Bayer est maintenant offert avec un logiciel de solutions de flux de travail et de protocoles Smart qui permet de personnaliser les protocoles en quelques étapes simples.



//Protocoles Smart



Vous donnent le contrôle

- Mettez en œuvre les options et les limites de posologie privilégiées de votre établissement selon vos propres protocoles d'injection, pour autant d'indications que vous le souhaitez.
- Passez en revue ce qui a été adapté et les seuils établis, car les protocoles sont recalculés automatiquement.



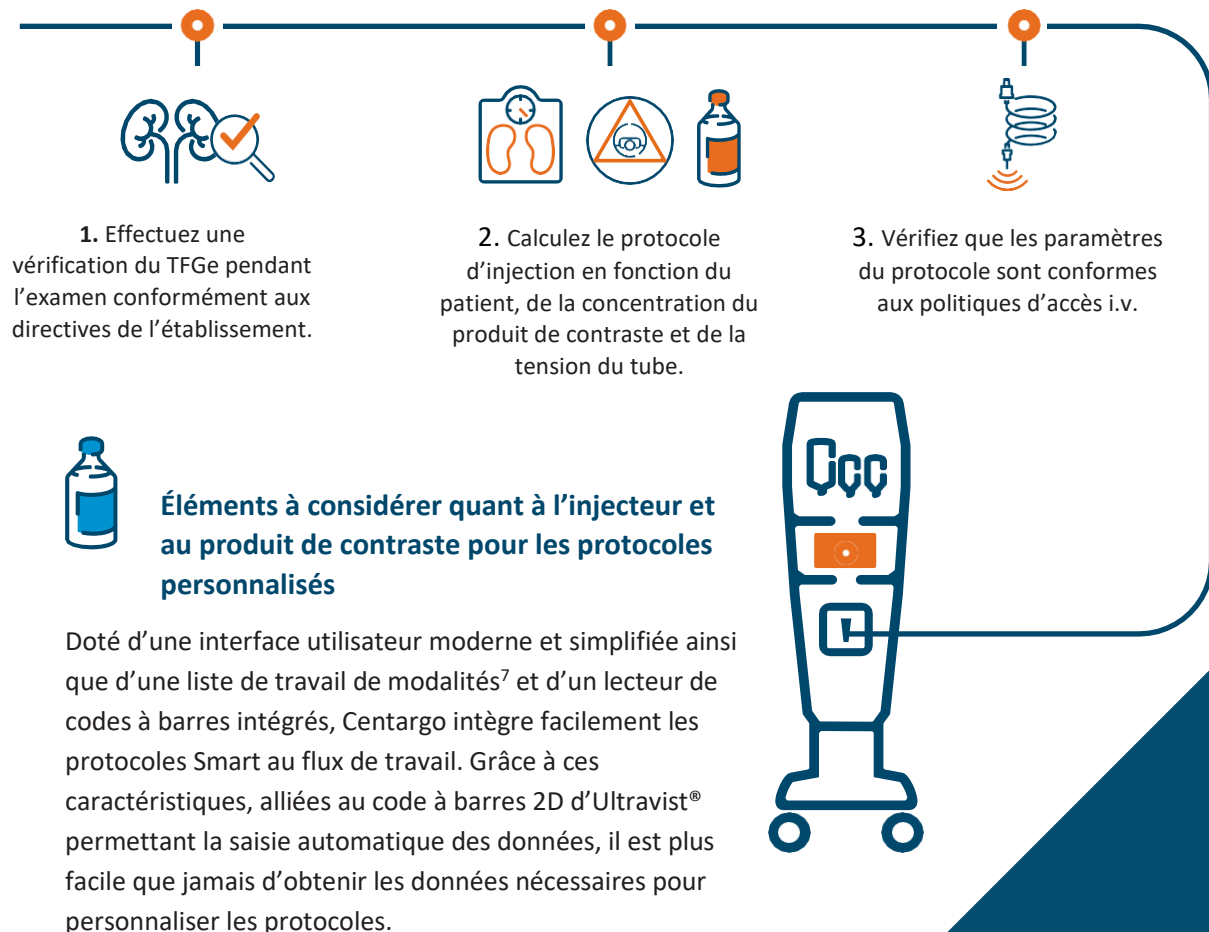
Permettent de personnaliser les protocoles dans le cadre des processus habituels

- Calculez automatiquement les débits et les volumes en fonction de la taille du patient (poids ou poids maigre) et de la concentration du produit de contraste.
- Réglez les paramètres de tension du tube selon les paramètres du



Donnent plus de confiance

- Affichez les directives sur le TFGe propres à l'établissement avant même de sélectionner le protocole.
- Vérifiez que les débits calculés et les paramètres de seuil de pression sont conformes à vos politiques sur l'accès intraveineux.



PLEASE INSERT LOCAL SMP

Documentation :

1. Muhl C, *et al.* Evaluation of individually body weight adapted contrast media injection in coronary CT-angiography. *Eur J Radiol.* 2016;85(4):830-6. doi: <https://doi.org/10.1016/j.ejrad.2015.12.031>
2. Martens B, *et al.* Individually Body Weight-Adapted Contrast Media Application in Computed Tomography Imaging of the Liver at 90 kVp. *Invest Radiol.* 2019;54(3):177-182. doi: <https://doi.org/10.1097/rli.0000000000000525>.
3. Hendriks BMF, *et al.* Individually tailored contrast enhancement in CT pulmonary angiography. *Br J Radiol.* 2016;89(1061):20150850. doi: <https://doi.org/10.1259/bjr.20150850>
4. Seifarth H, *et al.* Introduction of an individually optimized protocol for the injection of contrast medium for coronary CT angiography. *Eur Radiol.* 2009;19(10):2373-82. doi: <https://doi.org/10.1007/s00330-009-1421-7>
5. Hendriks BMF, *et al.* Optimizing Pulmonary Embolism Computed Tomography in the Age of Individualized Medicine: A Prospective Clinical Study. *Invest Radiol.* 2018;53(5):306-312. doi: <https://doi.org/10.1097/rli.0000000000000443>
6. Martens B, *et al.* A solution for homogeneous liver enhancement in computed tomography: results from the COMpLEx trial. *Invest Radiol.* 2020;55(10):666-672. doi: <https://doi.org/10.1097/RLI.0000000000000693>
7. En conjonction avec la documentation automatisée disponible

Une orientation claire.



Du diagnostic aux soins.

Bayer se réserve le droit de modifier les spécifications et les fonctionnalités décrites ici ou d'abandonner tout produit ou service décrit dans cette publication en tout temps sans préavis ni obligation. Veuillez communiquer avec votre représentant de Bayer autorisé pour obtenir les renseignements les plus récents.

Bayer, la croix Bayer, MEDRAD, MEDRAD Centargo et Ultravist sont des marques de commerce détenues par Bayer et/ou enregistrées au nom de Bayer aux États-Unis et/ou dans d'autres pays. Les autres marques de commerce et noms d'entreprise mentionnés dans le présent document sont la propriété de leurs détenteurs respectifs et ne sont utilisés qu'à titre d'information. Aucune relation et aucun soutien ne doivent être déduits ou sous-entendus.

© 2021 Bayer. Il est interdit de reproduire, d'afficher, de modifier ou de distribuer le présent document sans l'autorisation écrite préalable expresse de Bayer.



Bayer Inc.
2920 Matheson Blvd East
Mississauga (Ontario) L4W 5R6
Téléphone : 1-800-268-1432
Télécopieur : 1-800-567-1710

Pour en savoir plus,
consultez le site
www.radiology.bayer.ca/fr